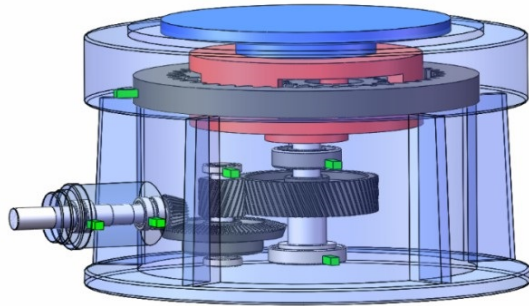


应用案例——磨机

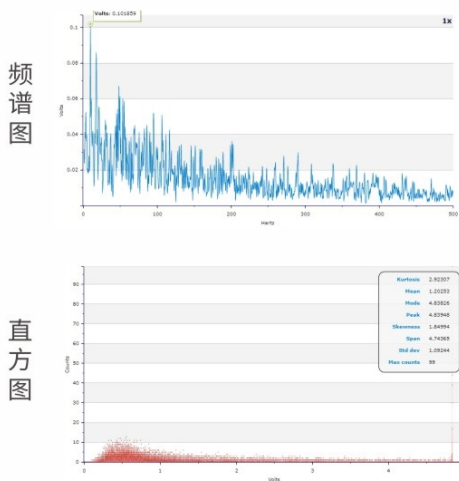
磨机作为建材、冶金、火电等行业的原材料处理设备，具有结构多样、运行复杂等特点。



某工厂辊压机电机驱动端在应力波监测过程中能量升高超限，并发出报警，频谱中存在明显的周期性冲击，综合分析：该设备电机驱动端轴承存在保持架故障。设备人员开盖检修发现保持架有明显断裂，与诊断结论完全一致。



应力波能量变化



频谱图

直方图

